



Lasersnijders - ADIGE - LT652 - MACH-ID 9637



Lasersnijders - ADIGE - LT652

MACH-ID 9637

Merk ADIGE

Type LT652

Bouwjaar 2000

Besturing Siemens Sinumrik 840D



Specificaties

Werkbereik X as	6500 mm
Vermogen bron	2.2 kW / Amp

Afmetingen

Lengte	14000 mm
Breedte	3000 mm
Hoogte	2000 mm
Gewicht	7500 kg

Belangrijk: De informatie op deze pagina is naar beste vermogen en overtuiging verkregen en waar nodig verkregen van de fabrikanten. De nauwkeurigheid kan niet worden gegarandeerd maar de informatie wordt te goeder trouw gegeven. Dienovereenkomstig vormt het geen vertegenwoordiging of contractuele voorwaarden. We raden u aan om alle essentiële details te controleren!



Transito 21
6909 DA Babberich
51.9066195, 6.14990950

T: +31 (0)316 247 123
F: +31 (0)316 247 123
W: www.mach4metal.com

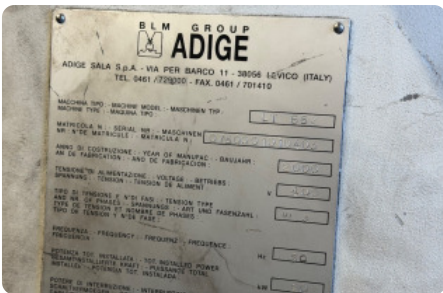
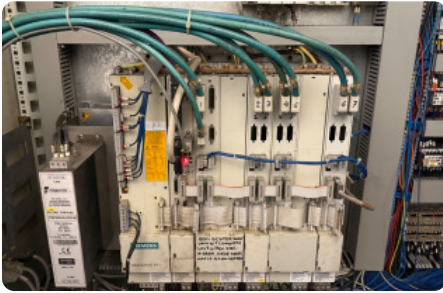
E: info@mach4metal.com
E: sales@mach4metal.com
E: buy@mach4metal.com

f www.facebook.com/Mach4Metal/
t twitter.com/mach4metal





Lasersnijders - ADIGE - LT652 - MACH-ID 9637



- in feed 6500 mm length
- Max profile 140 x 140 mm
- Rofin resonator 2200 W
- Under power inspection possible !



Belangrijk: De informatie op deze pagina is naar beste vermogen en overtuiging verkregen en waar nodig verkregen van de fabrikanten. De nauwkeurigheid kan niet worden gegarandeerd maar de informatie wordt te goeder trouw gegeven. Dienovereenkomstig vormt het geen vertegenwoordiging of contractuele voorwaarden. We raden u aan om alle essentiële details te controleren!



Transito 21
6909 DA Babberich
51.9066195, 6.14990950

T: +31 (0)316 247 123
F: +31 (0)316 247 123
W: www.mach4metal.com

E: info@mach4metal.com
E: sales@mach4metal.com
E: buy@mach4metal.com

f www.facebook.com/Mach4Metal/
t twitter.com/mach4metal

